

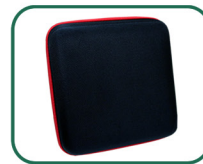


BIO-QUANTUM SYSTEM

INFRARED QUANTUM BIOFEEDBACK ANALYZER



SQX™ GEN-X™



IRISCOPIO.COM

IRISCOPIO.com is a registered Corporation. All materials are copyrighted. Reproduction of any material without authorization is prohibited.

BIO-QUANTUM SYSTEM

INFRARED QUANTUM BIOFEEDBACK ANALYZER

¿Qué es este sistema?

El **BIO-QUANTUM SYSTEM SQX™ GEN-X™** es un sistema infrarrojo de evaluación Bio-Energética Cuántica con "Retroalimentación" (*Biofeedback*). Este dispositivo captura la radiación electromagnética emitida por el cuerpo para realizar la evaluación Bio-cuántica*.

¿En qué principio se basa?

El equipo **BIO-QUANTUM SYSTEM SQX™ GEN-X™** se basa en los principios de la medicina Bio-Energética y Cuántica los cuales nos revelan que todos los sistemas vivos están regidos por ondas electromagnéticas cuya frecuencia puede ser analizada y calculada. Según estos principios; la razón fundamental por la cual el cuerpo se enferma, radica en la alteración del ritmo oscilatorio de los electrones que componen el núcleo atómico, lo que causa cambios en el material constitutivo del átomo; en las células, y por consiguiente en los órganos. Las diferentes frecuencias (*periodos oscilatorios de espacio/tiempo*), tienen una amplitud y cualidad determinada. Un cambio en el ritmo oscilatorio posiblemente está anunciando la presencia de una enfermedad*.

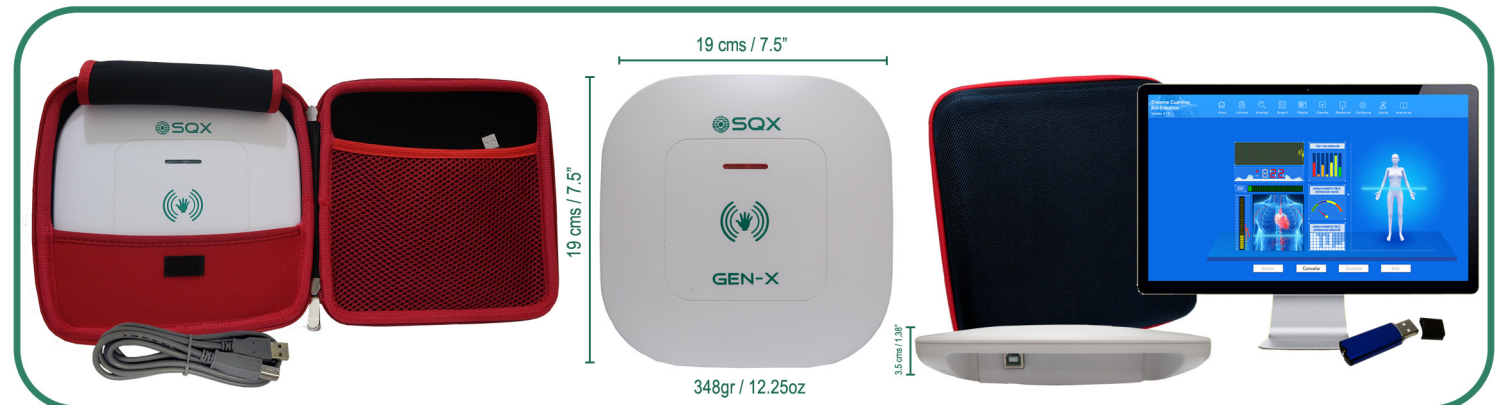


¿Cómo funciona?

El **BIO-QUANTUM SYSTEM SQX™ GEN-X™** identifica las señales en el cuerpo a nivel electromagnético por medio de un dispositivo que captura la radiación infrarroja. Seguidamente el equipo transfiere en cuestión de nanosegundos esta información al programa de análisis el cual a través del proceso conocido como "Biofeedback" o "Retroalimentación" utiliza complejas calculaciones matemáticas para proveer los resultados de manera numérica. Estos resultados son comparados posteriormente con los parámetros preestablecidos en el programa, determinando de esta forma las deficiencias y fortalezas de salud de la persona evaluada*.

CARACTERÍSTICAS:

- Programa de evaluación Bio-energética con actualizaciones.
- Evaluación de sistemas corporales de manera independiente.
- Genera reportes completos con descripciones detalladas de cada parámetro evaluado.
- Se conecta directamente al computador sin necesidad de fuentes de poder externas.
- No requiere sensores tubulares, ni electrodos; solo colocar la palma de la mano.
- Garantía de un año.

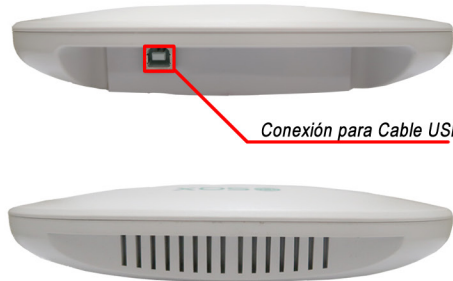


BIO-QUANTUM SYSTEM

INFRARED QUANTUM BIOFEEDBACK ANALYZER

Componentes del BIO-QUANTUM SYSTEM SQX™ GEN-X™

UNIDAD PRINCIPAL

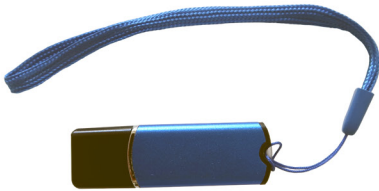


Para utilizar la unidad principal; conecte el cable USB a la unidad. Seguidamente conecte el cable a un puerto USB de la computadora. Abra el programa de evaluación, siga las indicaciones y coloque la palma de la mano para iniciar la evaluación.

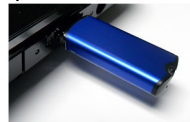


Cable USB

DONGLE (LLAVE PARA ABRIR PROGRAMA)

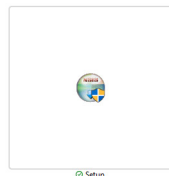


Esta llave de seguridad (Dongle) permite abrir el programa de evaluación. Debe mantenerse insertada en un puerto USB de su computadora mientras hace uso del sistema. Esta llave NO contiene información adicional y NO tiene la capacidad de almacenar copias del programa o copias de restauración. Su única función, es la de permitir el ingreso al programa. Para probarla; inserte la llave en un puerto USB y abra el programa (No es necesario tener la unidad principal conectada para abrir el programa). La llave de seguridad es compatible únicamente con el programa que se incluye con el sistema, o que se descarga en nuestra página oficial. www.IRISCOPIO.com



MEMORIA EXTERNA (USB FLASH DRIVE)

Esta memoria externa (USB Flash Drive) incluye el programa de evaluación. Para abrir el programa, inserte la memoria en un puerto USB y oprima (Doble click) el ícono "Setup".



Oprima (Doble click) Setup.exe y siga las instrucciones

